



バリアフリー情報

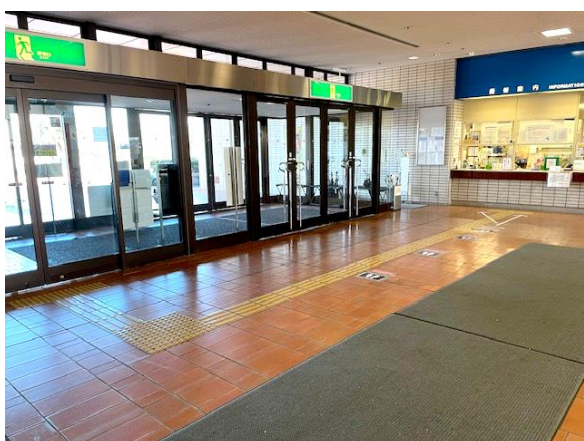
駐車場

- ・障害者用の駐車スペースが6台分ございます。
(駐車スペースから館内までは屋根がございません。)
- ・障害者手帳を受付窓口にご提示いただきますと、駐車料金を全額免除します。
- ・駐車区画 (縦500cm×横360cm)



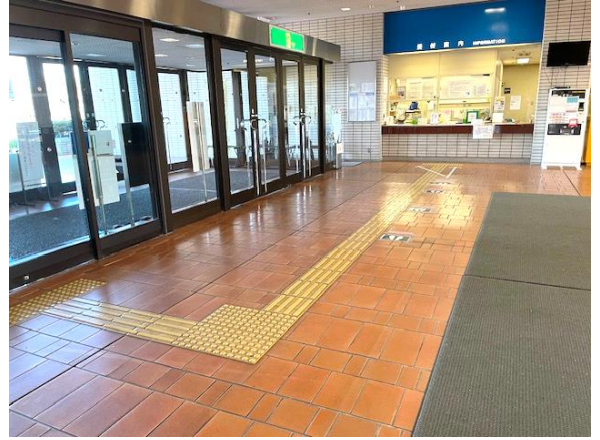
スロープ (駐車場から正面玄関)

- ・駐車場から1階事務室受付までには大きな段差はございません。



誘導用ブロック

- ・目のご不自由な方に安心・安全に移動いただけるよう、正面玄関前から受付窓口には誘導用ブロックを設けています。



事務室・温水プール受付での対応

- ・受付カウンターの高さ：事務室受付 89cm
- ・受付には筆談具、拡大鏡を用意しています。



バリアフリートイレ ♿

- ・バリアフリートイレ内には、オストメイト、ベビーチェア、きがえ台、おむつ交換台、洗面台を設置しています。
また、緊急時呼び出しボタンで、いざと言うときにスタッフが駆け付けます。
出入口の幅：89cm



エレベーター

- ・正面ロビー左奥にエレベーターを設置しています。
出入口の幅：80cm、奥行：135cm、幅：140cm、
手すり高さ：82cm、正面に鏡あり、ボタンまでの高さ：100cm



点字案内（手すり）

- ・手すりには点字でフロア階層をご案内しています。
93cm（高）／68cm（低）



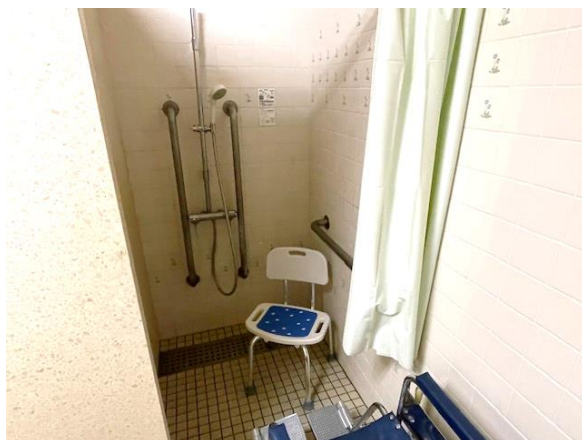
多目的更衣スペース（医務室）

- ・更衣スペースをご用意しております。
- ・異性で更衣のお手伝いが必要な場合や通常の更衣室では不都合な場合等は、スタッフまでお申し出ください。



貸出用車いす

- ・車いすをご用意しています。（無料貸出3台）必要な方はスタッフまでお申し付けください。



車いす対応トレーニング器具（トレーニング室）

- ・トレーニング室には、車いす対応のチェストプレス1台をご用意しています。（使用方法などご不明な場合はスタッフにご相談ください。）



車いす等観覧スペース

- ・第1競技場2階（観覧席の西側中央）に観覧スペースを設けています。



AED設置場所（フロアマップ）

- ・館内には2台のAED（自動体外式除細動器）を設置しています。
- ・スタッフはAEDの取扱方法を習得し、緊急時にも迅速に適切な行動がとれるよう定期的に訓練しています。



: AED（自動体外式除細動器）

