

太閤だより6月号



《 温水プール 臨時休場のご案内 》

夏の繁忙期を迎えるにあたり、皆様に安全かつ気持ち良く温水プールをご利用いただけるよう、下記日程にて水抜き清掃および定期点検を実施いたします。

皆様のご理解・ご協力をお願いいたします。なお、温水プール以外は通常通り営業いたします。

温水プール臨時休場日 …6月16日(火)・17日(水)
※6月15日(月)は全館休館日です

【今月のレッスнтаイム】

曜日	講座名	定員	対象	開催日	開催時間	受講料
月	月曜からエクササイズ！ レッスнтаイム	30名	一般	8日・22日	18時30分～19時15分	300円
火	フィットネスフラダンス	35名	一般	2日・9日・16日 ・23日・30日	18時20分～19時20分	300円
水	エアロビクス（スタンダード）	35名	一般	3日・10日 ・17日・24日	9時30分～10時30分	300円
	エアロビクス（ストレッチ）	40名	一般		10時45分～11時45分	300円

※1回ごとに気軽にご参加いただけます。

【水泳ワンポイントアドバイスのご案内】

曜日	定員	対象	開催日	開催時間
水	10名	一般	3日・10日・24日	13時00分～14時00分

※参加料は無料（プール入場料は必要） 定員を超えた場合は抽選

【トレーニング室ショートプログラムのご案内】

曜日	定員	対象	開催日	開催時間
火	10名程度	一般	9日・23日	13時00分～13時15分

※ショートプログラムの参加はトレーニング室利用料が必要です。

名古屋市中村スポーツセンター

〒453-0053 名古屋市中村区中村町字待屋43番地の1

TEL 052-413-8021 FAX 052-413-8023

指定管理者（公財）名古屋市教育スポーツ協会

ホームページ <https://www.nespa.or.jp/>

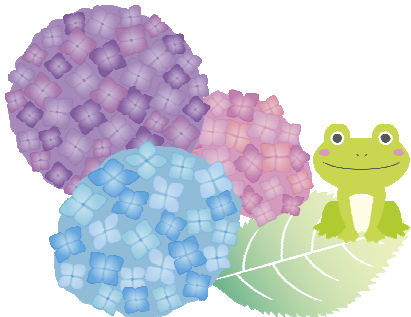


《令和8年6月 中村スポーツセンター行事予定表》

月日(曜日)	大会・行事名	駐車場満車情報				ランニングコース使用予定				弓道練習場 専用利用日	プールコース 制限日時
		午前	午後1	午後2	夜間	午前	午後1	午後2	夜間		
6月1日(月)	休館日										
6月2日(火)						○	○	○	×		
6月3日(水)						○	×	×	○		
6月4日(木)						○	○	○	×	12:00~15:00	16:00~20:00
6月5日(金)						×	×	×	×		11:00~12:00
6月6日(土)	第9回 全日本社会人O-40 / O-50バスケットボール選手権大会東海大会 / 愛知県予選会	満	満	満	満	×	×	×	×	9:00~12:00	9:00~12:20
6月7日(日)	第56回春季スポーツ大会男子・女子ダブルス大会	満	満	満		×	×	×			
6月8日(月)						○	○	×	×		
6月9日(火)	運動会	満	満			×	×	○	×		
6月10日(水)						×	×	○	○		
6月11日(木)						○	○	○	×		16:00~20:00
6月12日(金)	河合塾学園スポーツ大会	満	満	満	満	×	×	×	×		11:00~12:00
6月13日(土)	運動会	満	満			×	×	×	×		9:00~12:20
6月14日(日)	第66回中部日本学生拳法選手権大会 第36回日本拳法高校東海大会 令和8年度東海高等学校総合体育大会なぎなた競技大会	満	満	満		×	×	×		9:00~18:00	
6月15日(月)	休館日										
6月16日(火)						○	○	○	×		
6月17日(水)						○	×	○	○		
6月18日(木)	第58回春季中村区女性レクハレー交歓会	満	満	満		×	×	×	×		16:00~20:00
6月19日(金)						○	○	○	×		11:00~12:00
6月20日(土)	令和8年度東海高等学校総合体育大会なぎなた競技大会	満	満	満	満	×	×	×	×	9:00~12:00	9:00~12:20
6月21日(日)	令和8年度東海高等学校総合体育大会なぎなた競技大会	満	満	満		×	×	×			
6月22日(月)						○	○	×	×		
6月23日(火)						×	○	○	×		
6月24日(水)	第58回春季中村区女性レクハレー交歓会	満	満	満	満	×	×	×	×		
6月25日(木)	運動会	満				×	○	○	○		16:00~20:00
6月26日(金)	中村区老人クラブ連合会学区対抗ポッチャ大会	満	満	満	満	×	×	○	×		11:00~12:00
6月27日(土)	第80回国民スポーツ大会(少年剣道) 県選考会 U15(クラブ・Bユース) リーグ戦	満	満	満	満	×	×	×	×		9:00~12:20
6月28日(日)	第51回春季トーナメント大会(バスケットボール) 全日本U-12(フットサル)	満	満	満	満	×	×	×			
6月29日(月)	休館日										
6月30日(火)						○	○	○	×		

※この表は令和8年5月中旬現在のものであり、行事名等変更される場合がありますのでご了承ください。

～ 利用時間 ～



施設	区分	利用時間	休館日	
トレーニング室	火～土曜日、第2・4月曜日	9:30~21:30	第1・3・5月曜日 (祝休日の場合は開館) 及び 年末年始(12/29~1/3)	
	日曜日及び祝休日	9:30~18:00		
温水プール	火～土曜日、第2・4月曜日	7・8月以外		10:00~20:30
		7・8月		9:00~21:00
	日曜日及び祝休日	7・8月以外	10:00~18:00	
		7・8月	9:00~18:00	
第1・2競技場、軽運動室、 弓道練習場、会議室	火～土曜日、第2・4日曜日及び第2・4月曜日 (ただし、第2・4日曜日が祝日の場合は18:00まで)	9:00~21:00	※工事、プール水抜き清掃 等のため臨時休館する 場合があります。	
	第1・3・5日曜日及び祝休日	9:00~18:00		
駐車場	火～土曜日及び第2・4月曜日	8:45~21:35		
	第2・4日曜日(ただし、祝日の場合は18:05まで)	8:45~21:05		
	第1・3・5日曜日及び祝休日	8:45~18:05		

【お願い】 利用時間には、準備・後片付けや更衣などの時間を含みます。

利用時間終了までに退室(退館)いただきますようご協力をお願いします。