

## 尾張徳川の足跡を訪ねて 番外編9～対面所納戸・上御膳所の襖絵～

4月11日に、名古屋城西の丸御蔵城宝館「名古屋城本丸御殿の障壁画 春の花鳥」の展示がえがありました。新たな展示品の一部をご紹介します。



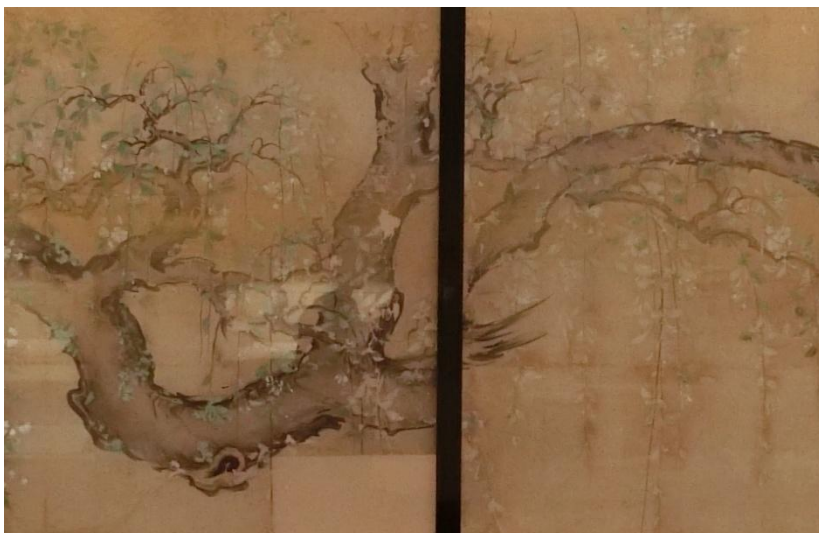
三鶺鴒



対面所納戸西側襖絵 [山水花鳥図]



「山水花鳥図」は鳥たちの遊ぶ水辺、「枝垂桜図」は、見事な枝垂桜が描かれています。



上御膳所上之間東側襖絵 [枝垂桜図]

