

## なかむら散歩 108～秀吉清正記念館展示の今～

2階に上がると…



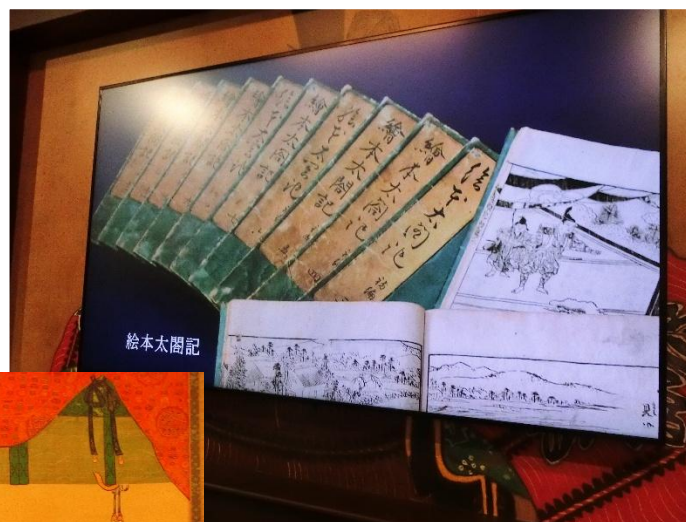
記念館前の床に  
信長・秀吉・清正近隣  
文化財マップがあり  
ます。このマップを片  
手に散策したい！

記念館に入ると正面に、秀吉公の歩みなどがコンパクトにまとめられた映像展示があります。美しい映像です。



映像展示

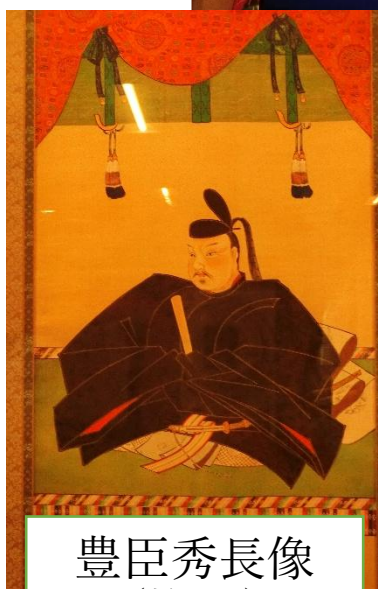
現在、近江木下家伝来の茶入れや秀長公の肖像画(複製)、方広寺の屋根瓦などが展示されています。



少しずつ展示品  
の入替がありま  
す。



方広寺 桐紋軒丸瓦



豊臣秀長像  
(複製)