



〈親学関連講座〉

託児付

絵本を楽しむ5日間



～子どもと一緒に絵本を通じた関わり方～

『本との出会い』『選び方』『読み聞かせ』など、
絵本を通じて子どもとともに本の世界を楽しみましょう☆

募集中!

【公開講座】

① 6/9

※本講座受講者の方も
先着順でのご入場となります。

絵本の世界を楽しもう

～絵本で広がる子どもとのふれあい～

一般社団法人読み聞かせ教室ブレメン
代表理事 山田 良子

公開講座は事前申込不要
どなたでも無料で参加OK
定員55人で9時30分から
入場できます。



【全5回講座】

- 曜日・時間… 火曜日 午前10:00～11:30
- 対象・定員… 子どもをもち保護者・子育てに関心のある方 15人 ※うち託児枠8人
- 費用… 受講料 1,200円※託児は別途おやつ代
- 会場… 視聴覚室 250円

② 6/16

想像を豊かにする絵本

～言葉と絵の意外な組み合わせ～

名古屋芸術大学 教授
早川 知江

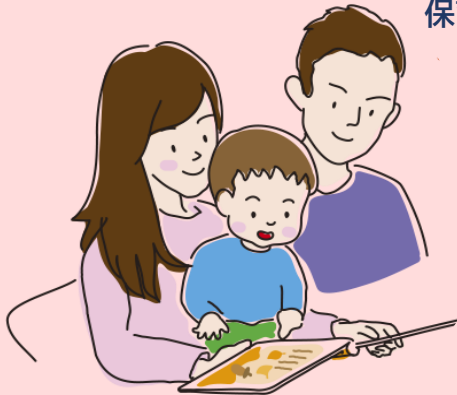


③ 6/23

絵本屋さんのおすすめ読み聞かせ絵本

～子どもに寄り添う選書ポイント～

保育士 久保田 見佳



④ 6/30

絵本の世界を楽しもう

～読み聞かせの技～ おはなしほんぽこ



⑤ 7/7

学んだことを生かして

～一緒に楽しく読み聞かせ～

おはなしほんぽこ

定員に達するまで
窓口またはお電話にて
先着受付中!!

※託児希望の方は5/31締切です。
6/2の託児説明会にご参加ください。

西生涯学習センター
ホームページ
↓↓



【託児の申込み・託児説明会】

- 対象… 講座初日(6/9現在) 満1歳以上の未就学児
託児はおやつ代 250円
- 説明会… 『託児グループ・いちご』より、
事前説明会を行います。
親子でご参加ください!
- 日時… 6/2 (火)10:00～11:00 場所…和室

【申込み・お問合せ先】西生涯学習センター

〒451-0061 西区浄心一丁目1-45 TEL <052> 532-1551/ FAX <052> 532-1552
指定管理者：(公財)名古屋市教育スポーツ協会(NESPA)



「MOVE ON 2026」は、愛知県・名古屋市が
アジア・アジアパラ競技大会を契機に地域の取り
組みを応援するために制作したロゴマークです。

