

なかむら散歩 50 ~中村区役所等複合庁舎2~

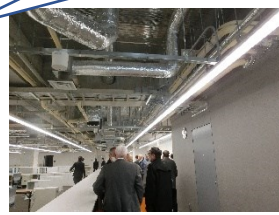
新庁舎は、ちょっと行ってみたくなるような建物です。

5F 講堂

秀吉・清正が
モチーフの緞帳

5Fからの眺望

2・3・4F
の様子



癒しの
空間

木の温か
みを感じる
空間



3F テラス



待合スペースも充実。



1F

